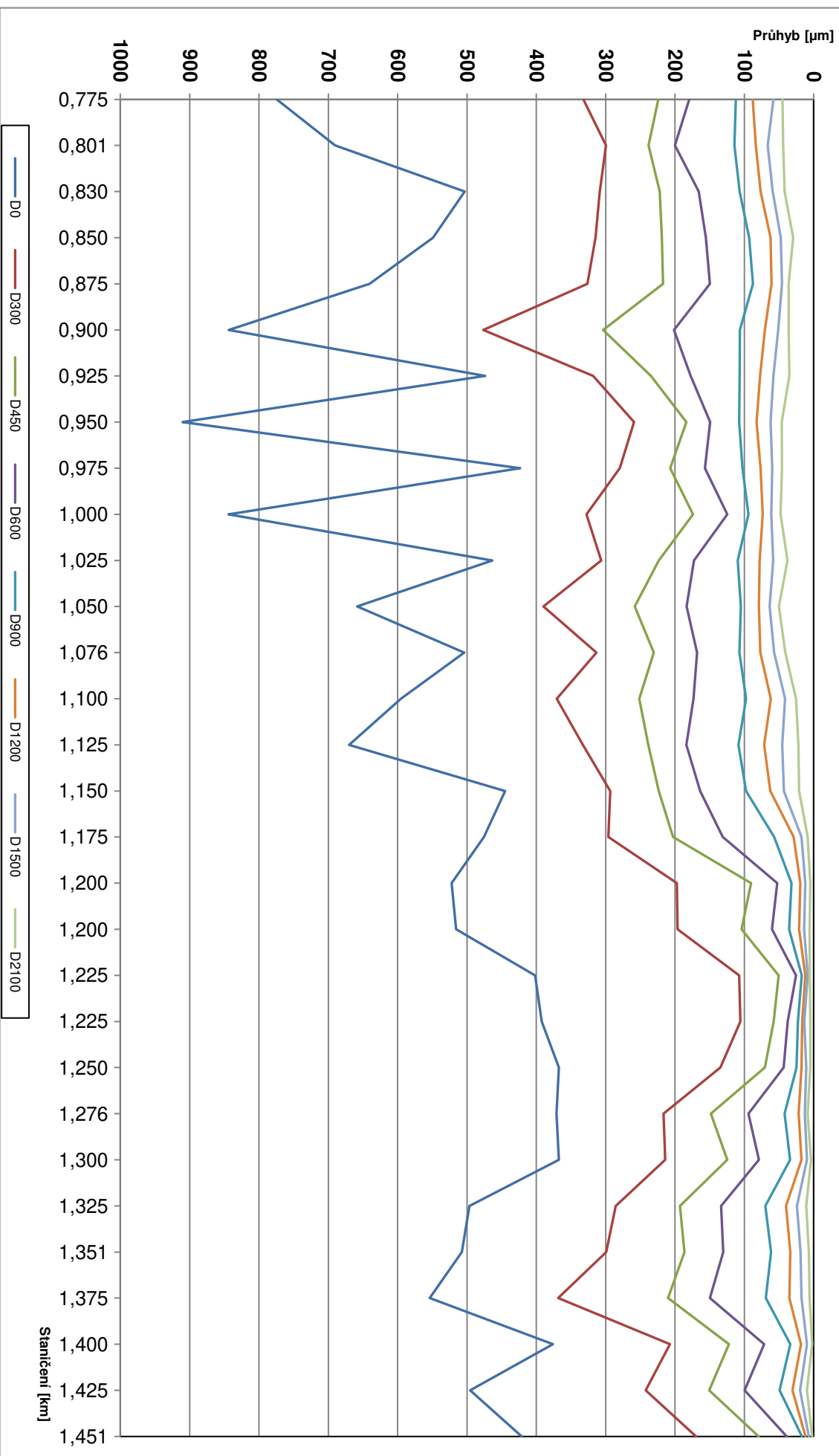


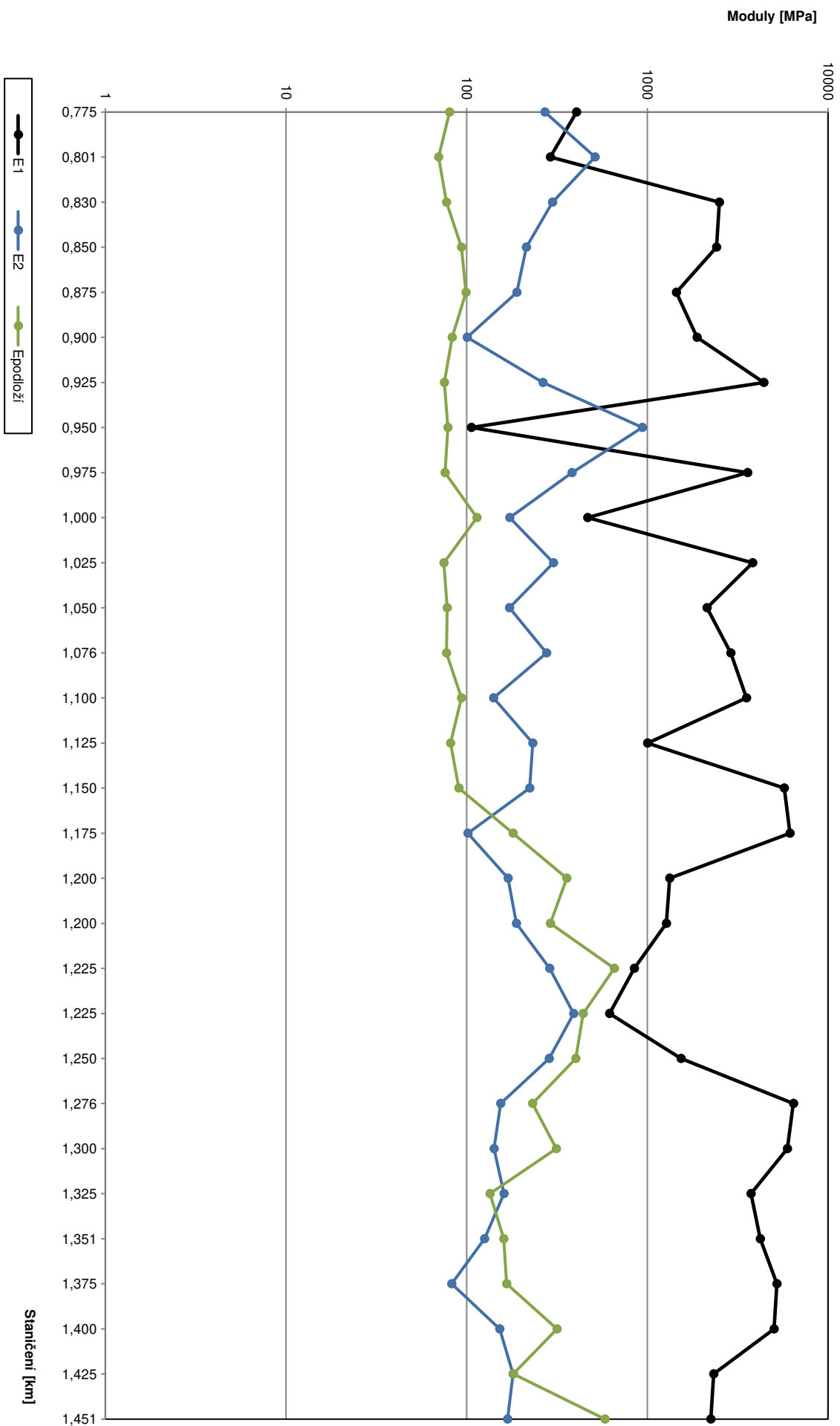
MĚŘENÍ ÚNOSNOSTI VOZOVKY

Silnice: VD Slapy - úsek č. 2 - PS, MK Štěchovice															
Parametry pro výpočet: Poloměr zatěžovací desky: 150 mm; referenční teplota: 20 °C; zatížení: 50 kN															
Staničení [km]	Zatížení [MPa]	Naměřené průhyby [μm]									Moduly pružnosti vrstev [MPa]			Zbytková životnost / zesílení	
		D0	D300	D450	D600	D900	D1200	D1500	D1800	D2100	E1	E2	Ep	roky	[cm]
0,775	0,707	774	332	224	179	112	88	58	48	45	405	271	80	0,5	12
0,801	0,707	690	299	238	200	114	83	66	50	44	291	513	70	4,9	12
0,830	0,707	503	308	222	166	107	77	59	50	42	2503	298	77	1,8	8
0,850	0,707	549	315	219	155	93	62	47	35	29	2418	214	93	0,6	9
0,875	0,707	641	326	217	150	87	61	46	40	36	1448	190	99	0,2	12
0,900	0,707	844	476	303	201	106	70	51	42	36	1886	101	83	0,0	13
0,925	0,707	474	318	235	177	107	77	58	47	35	4411	264	75	3,9	5
0,950	0,707	910	259	184	149	107	82	62	53	46	106	939	79	19,8	1
0,975	0,707	423	280	207	157	102	76	60	53	45	3587	383	76	7,3	4
1,000	0,707	844	328	174	124	94	73	61	54	48	468	173	114	0,0	13
1,025	0,707	463	306	223	172	109	78	58	45	38	3825	302	75	4,0	5
1,050	0,707	658	390	258	183	105	79	63	53	50	2137	172	78	0,2	11
1,076	0,707	504	313	231	168	107	77	57	45	41	2899	277	77	1,8	7
1,100	0,707	595	370	251	173	97	62	41	34	25	3535	141	93	0,6	9
1,125	0,707	670	333	239	183	108	71	45	33	22	1002	232	81	0,2	12
1,150	0,707	445	293	223	164	97	62	43	31	21	5726	223	91	5,3	4
1,175	0,707	476	296	203	131	57	29	18	12	9	6156	101	180	2,0	5
1,200	0,707	522	197	90	52	32	19	12	9	5	1329	170	358	0,1	12
1,200	0,707	516	196	104	60	35	21	14	10	6	1272	188	290	0,1	11
1,225	0,707	402	107	50	25	17	12	9	8	6	845	288	656	0,4	10
1,225	0,707	392	105	58	37	23	17	13	9	5	618	390	442	1,8	9
1,250	0,707	367	134	70	43	25	18	11	8	5	1535	286	401	0,7	9
1,276	0,707	371	217	148	94	42	22	13	11	9	6439	154	232	4,6	4
1,300	0,707	367	214	125	79	34	18	10	5	4	5948	141	314	3,3	4
1,325	0,707	497	285	193	133	70	40	24	16	10	3747	161	134	0,9	8
1,351	0,707	508	299	186	130	61	34	19	11	7	4217	125	160	0,8	7
1,375	0,707	554	368	210	150	69	35	18	10	6	5213	83	166	0,8	7
1,400	0,707	376	207	122	71	34	18	10	4	2	5025	152	316	2,2	5
1,425	0,707	496	242	151	99	49	31	20	14	10	2325	180	181	0,4	10
1,451	0,707	421	170	79	39	17	12	7	5	2	2245	168	584	0,3	10

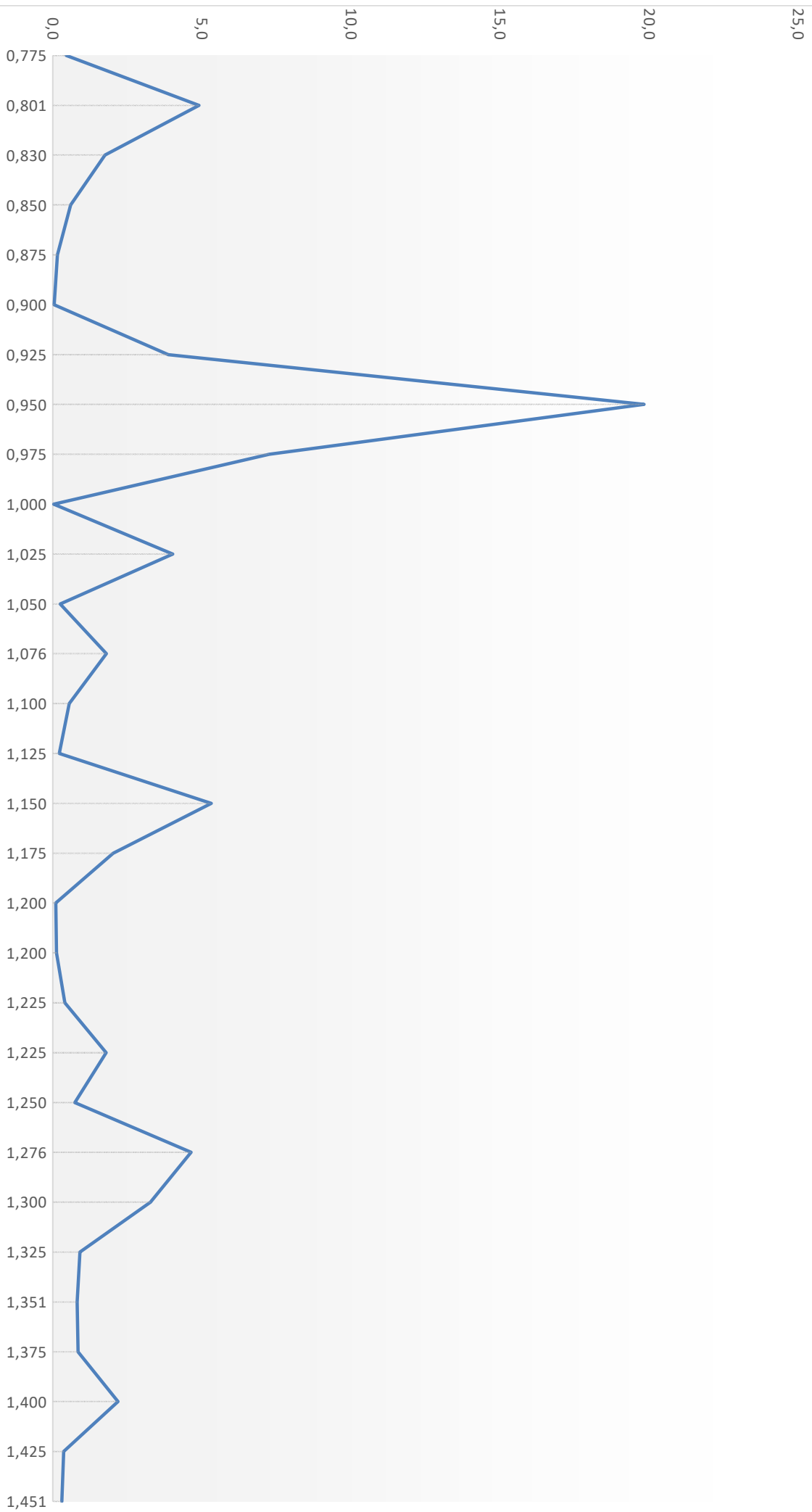
Naměřené průhyby VD Slapy - úsek č. 2 - PS, MK Štěchovice



Moduly pružnosti vrstev VD Slapy - úsek č. 2 - PS, MK Štěchovice



Zbytková životnost VD Slapy - úsek č. 2 - PS, MK Štěchovice



Zesílení VD Slapy - úsek č. 2 - PS, MK Štěchovice

